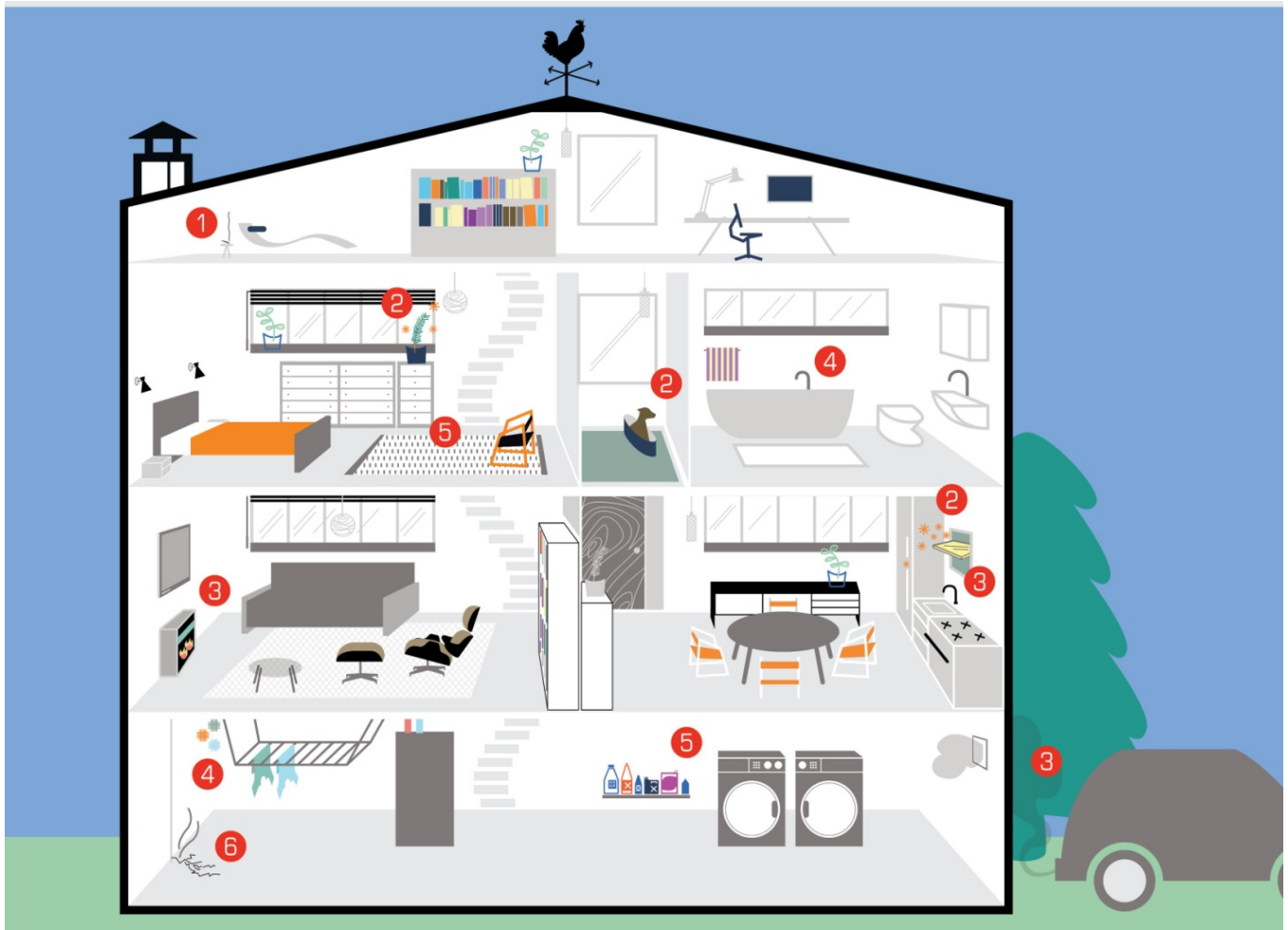


# Πηγές ρύπανσης σε εσωτερικό χώρο σύμφωνα με το European Environment Agency



## 1 Καπνός τσιγάρου

Η έκθεση μπορεί να επιδεινώσει αναπνευστικά προβλήματα όπως το άσθμα, να ερεθίσει τα μάτια και να προκαλέσει καρκίνο του πνεύμονα, πονοκεφάλους, βήχα και πονόλαιμο.

## 2 Αλλεργιογόνα (συμπεριλαμβανομένης της γύρης)

Τα αλλεργιογόνα μπορούν να επιδεινώσουν τα αναπνευστικά προβλήματα και να προκαλέσουν βήχα, σφίξιμο στο στήθος, αναπνευστικά προβλήματα, ρινοκολπίτιδα και δερματικά εξανθήματα.

## 3 Μονοξείδιο του άνθρακα / διοξείδιο του αζώτου.

Το μονοξείδιο του άνθρακα μπορεί να είναι θανατηφόρο σε υψηλές δόσεις και να προκαλέσει πονοκεφάλους, ζάλη και ναυτία. Το διοξείδιο του αζώτου, μπορεί να προκαλέσει ερεθισμό των ματιών και του λαιμού, δυσκολία στην αναπνοή και αναπνευστικές λοιμώξεις.

## 4 Υγρασία

Εκατοντάδες είδη βακτηριδίων μυκήτων και καλουπιών μπορούν να αναπτυχθούν σε εσωτερικούς χώρους όταν υπάρχει επαρκής υγρασία. Η έκθεση μπορεί να προκαλέσει αναπνευστικά προβλήματα, αλλεργίες και άσθμα και να επηρεάσει το ανοσοποιητικό σύστημα.

## 5 Χημικές ουσίες

Ορισμένες βλαβερές και συνθετικές χημικές ουσίες που χρησιμοποιούνται για τον καθαρισμό προϊόντων, χαλιών και επίπλων, μπορούν να βλάψουν το ήπαρ, τα νεφρά και το νευρικό σύστημα, να προκαλέσουν καρκίνο, κεφαλαλγίες και ναυτία και να ερεθίσουν τα μάτια, τη μύτη και το λαιμό.

## 6 Ραδόνιο

Η εισπνοή αυτού του ραδιενεργού αερίου μπορεί να βλάψει τους πνεύμονες και να προκαλέσει καρκίνο του πνεύμονα. Μπορεί να μπει στο σπίτι από ρωγμές ή οπές στο πάτωμα ή τους τοίχους.